

PROGRAMMES

CULTURE ET SOCIETE

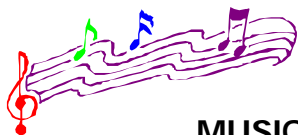


EPECTASE - LE MONDE D'ULYSSE -
L'ITALIE EN DIRECT - L'ITALIE EN
DIRECT AU QUOTIDIEN - LUSITANIA
- REMBOBINAGE - PLANISPHERE -
RENDEZ-VOUS PARISIENS - VOIX
CONTRE OREILLE - LIBERTE SUR
PAROLES - VERSION ORIGINALE - TANT PIS POUR
VOUS - EL PINGUINO

LITTERATURE, ARTS, SCIENCES, SPECTACLES



ATELIER LYRIQUE - BEDEBULLES - COMME A
LA RADIO - LE CINEMAG - C'EST BIEN FOUTU
LES TRUCAGES - ECLATS DE DIRE - ECOUTE !
IL Y A UN ELEPHANT DANS LE JARDIN -
IMPROMPTU - LES JEUDIS LITTERAIRES -
LUMEN - COMIC STREET - SOC'THEATRE -
CONTINUUM



MUSIQUE

A LA CLAIREFONTAINE - COLORYTHMES
MAGAZINE - HELTER SKELTER - HORIZONS
BLUES - LA TOUR - PLANET CLAIRE - POUR
DEMAIN - AUDIOMETRIC - DANCE HALL ECHO -
ROCKFORT - SONGS OF PRAISE - SUBSTITUTE -
VARIETA - VENTS DU MONDE - ON THE ROAD
COUNTRY MUSIC - TE CASSE - SOLENOÏDES -
MUSICOULEURS

HORAIRES DE DIFFUSION

Du lundi au vendredi 4 h 00 à 12 h 00 et
17 h 00 à 21 h 00

Samedi 16 h 00 jusqu'au **dimanche** 14 h 00
Dimanche 22 h 00 jusqu'au **lundi** 12 h 00.



ALIGRE FM 93.1

42, rue de Montreuil
75011 Paris

Administration Tél : 01 40 24 28 28

Studio Tél : 01 40 24 29 29
Fax : 01 40 24 20 24

Site internet <http://www.aligrefm.org>

Conseil d'Administration

Président d'honneur : Julien GREEN †
Président Philippe VANNINI
Secrétaire Générale Victoria MAN
Secrétaire Général adjoint Denis PREVOT
Trésorière Claire GARNET
Administrateurs Simone ALEXANDRE
Eugénie BARBEZAT
Isabelle KONOPNICKI
Cyril HOFFMEYER

Maquette Fizz

RADIO ALIGRE

FM 93.1



<http://www.aligrefm.org>

HISTORIQUE

ALIGRE FM figure aujourd'hui comme radio historique de la bande FM.

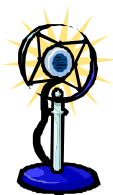
Elle a été créée en 1981 sur la base d'une expérience de communication locale à l'échelle d'un quartier parisien, celui du marché d'Aligre et de ses alentours. Le projet s'est ensuite développé autour du concept d'une radio ouverte sur les multiples expressions de la vie sociale et culturelle de Paris et de l'Ile de France.

Radio à vocation sociale et culturelle, impliquée dans une réalité locale, ALIGRE FM s'adresse à l'ensemble des populations, de toutes origines, vivant en Ile de France, pour informer, sensibiliser, témoigner des particularismes, des spécificités sociales et culturelles de chaque communauté, partager la culture et l'histoire de chacun, et dégager ce qui est commun à l'ensemble.

ALIGRE FM est une association régie par la loi de 1901, agréée par le ministère de la Jeunesse et des Sports. Autorisation d'émettre n° 92-730 du 25 août 1992 .

ALIGRE FM émet sur Paris et jusqu'à 70 km autour de la capitale.

ALIGRE FM partage la fréquence 93.1 avec Radio Pays, décision du C.S.A. Les auditeurs sont estimés à 50 000 par jour, avec pour certaines émissions des pointes d'audience au-delà de 60 000 auditeurs. L'équipe rédactionnelle est composée de 80 animateurs et journalistes bénévoles. L'équipe administrative et technique compte 8 permanents.



CONCEPT

La radio, intégrée dans toutes les cultures, à tout âge, a retrouvé depuis plusieurs années un rôle primordial d'informateur de la vie locale.

Elle permet à tous, dans des situations diverses de la vie courante, de se tenir informé de ce qui se passe dans son quartier, sa région, mais aussi des décisions nationales, européennes, internationales, qui vont décider de son avenir.

Par son utilisation simple, elle répond instantanément au besoin de comprendre, de partager, de connaître, de se divertir.

Pour les populations étrangères ou issues de l'immigration, elle est également un interlocuteur de la vie quotidienne qui concourt à une meilleure intégration. La radio témoigne des cultures des pays d'origine des migrants, donnant à tous les auditeurs des repères historiques, culturels et actuels permettant aux uns et aux autres de connaître la réalité des différents enjeux de société à travers le monde.

Par ses contenus d'émissions, les objectifs qu'elle s'est fixés, ALIGRE FM, radio associative régionale, élargit son audience d'année en année. C'est pour répondre à cet objectif que la radio reçoit à l'antenne représentants et adhérents d'associations, personnalités, journalistes, écrivains, historiens, auteurs, compositeurs, musiciens, artistes, etc.

ALIGRE FM a structuré sa programmation autour de trois grands axes, également représentés à l'antenne : Culture et société ; Littérature, arts, sciences, spectacles ; Musique.



CULTURE ET SOCIÉTÉ

regroupant des émissions d'information sur l'éducation, la formation, la santé, les droits de l'homme et les droits des peuples, ainsi que des magazines traitant de sujets de politique étrangère, d'environnement, d'économie, de culture, de problèmes de société, de développement, d'histoire, etc.

LITTÉRATURE, ARTS, SCIENCES, SPECTACLES

Emissions s'intéressant à l'actualité littéraire française et étrangère, théâtrale, cinématographique, la bande dessinée, les livres pour la jeunesse, les livres d'histoire, les arts plastiques.

MUSIQUE

La programmation musicale de la radio est particulièrement variée : chanson française, musiques du monde, jazz, rock, etc., réservant à la création et aux productions d'avant-garde une place prépondérante.

FINANCEMENTS

Aligre FM 93.1 est une radio associative subventionnée par des organismes publics et parapublics et bénéficiant de soutiens privés.

Financements institutionnels

F.S.E.R. (Fonds de Soutien à l'Expression Radiophonique)

F.A.S. (Fonds Action Sociale)

Partenariat

C.C.F.D. (Comité Catholique Contre la Faim et pour le Développement)

Conseil Régional de l'Ile de France

E.P.R.A. Echanges de Productions Radiophoniques

Parrainage

Association : L'Italie en direct